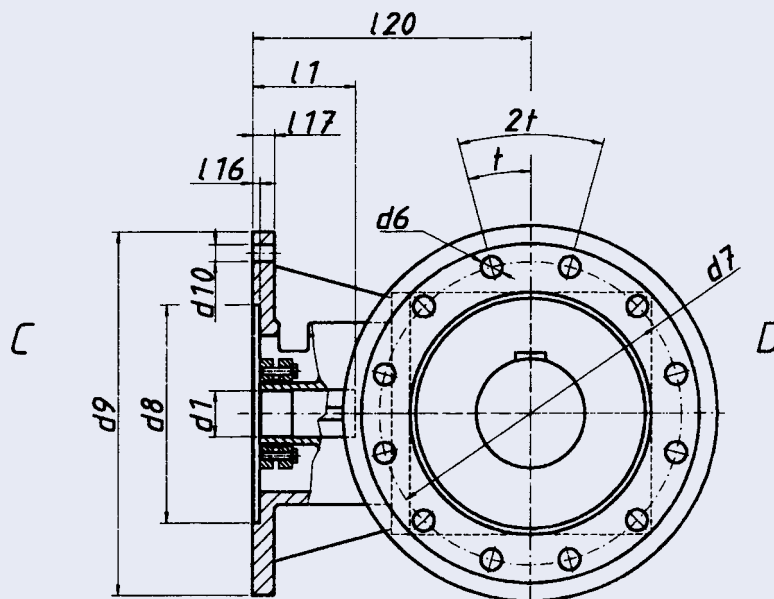


*Ansicht / view V:*



**Abmessungen Typ MLPF  
3-stufig**

**Dimensions Type MLPF  
3-stage**

Grösse size	Übersetzung ratio	d1 <sup>G7</sup> max.	d2 <sub>j6</sub>	d3 <sub>17</sub>	d4	d6	d7	d8 <sup>H7</sup> max.	d9 max.	d10	d11 max.	d16	l	l1	l2	l8
<b>04</b>	60 - 210	28	40	95	140	9	115	180	250	siehe Seite 66 / 67 see page 66 / 67	215	148	415	62	80	120
<b>08</b>	60 - 210	28	50	110	160	9	130	180	250		215	175	452	62	100	120
<b>16</b>	60 - 210	32	60	130	200	11	165	180	250		215	220	531	62	120	140
<b>32</b>	60 - 210	38	70	150	230	13,5	195	230	300		265	265	614	82	140	160
<b>64</b>	60 - 210	38	90	200	280	17,5	250	250	350		300	310	740	82	170	200
	60 - 210	48	90	200	280	17,5	250	250	350		300	310	740	112	170	200
<b>128</b>	60 - 210	55	110	230	340	22	295	300	400		350	380	883	112	210	230
<b>256</b>	siehe Seite / see pages 60/61															

Grösse size	Übersetzung ratio	l14	l16	l17	l20	l21	l23	l24	l25	t	2t
<b>04</b>	60 - 210	1	5	15	145	75	5	86	12	22,5°	8 x 45°
<b>08</b>	60 - 210	1	5	15	145	75	5	106	12	15°	12 x 30°
<b>16</b>	60 - 210	1	5	15	175	85	5	126	15	15°	12 x 30°
<b>32</b>	60 - 210	2	5	15	200	98	13	155	20	15°	12 x 30°
<b>64</b>	60 - 210	2	6	18	230	120	12	210	20	15°	12 x 30°
	60 - 210	2	6	18	260	120	12	210	20	15°	12 x 30°
<b>128</b>	60 - 210	3	6	20	270	135	18	246	25	15°	12 x 30°
<b>256</b>	siehe Seite / see pages 60/61										

**Übersetzungsplan siehe Seite 7**

**Ratio plan page 7**

**Mögliche Motorflansche siehe Seite 67**

**Available motorflanges page 67**

**Achtung!**

**Please note!**

Nur Motoren nach DIN 42 955 Toleranz R anbauen.  
Antriebsseitiges Schrumpelement gehört zum Liefer-  
umfang.

Only fit motors to DIN 42 955, tolerance R.  
Input clamping element is supplied with each gearbox.