

Auswahl der Getriebegrösse

Alle Typen MPV, MPR, MPG

Selecting the right size

All types MPV, MPR, MPG

Antriebstechnik

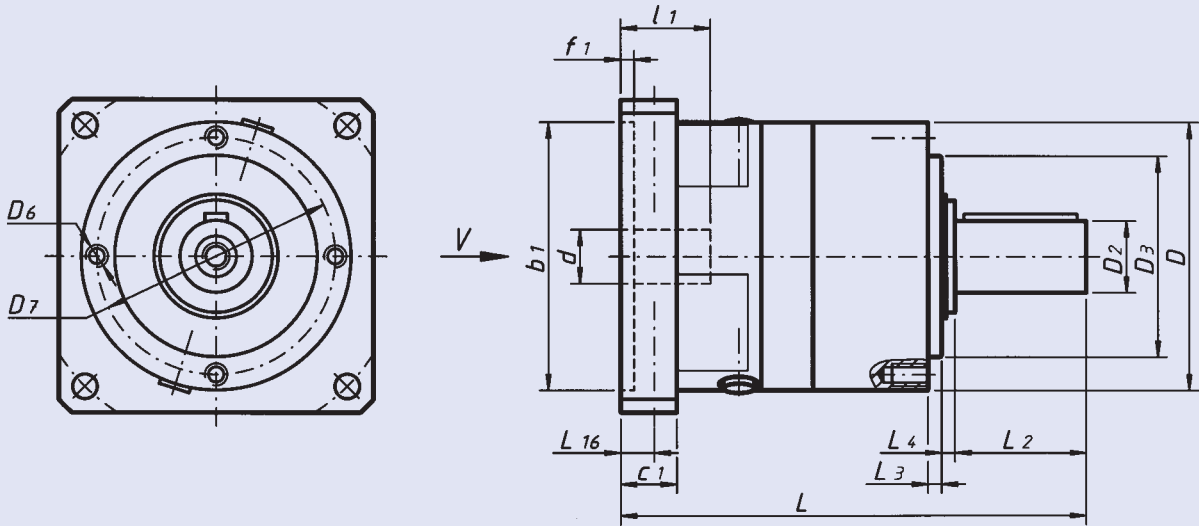
Grösse / Size		00	01	02	03	04	05
Übersetzung / Ratio		Nennabtriebsdrehmoment / Nominal output torque [Nm]					
1-stufig 1-stage	3	20	56	135	290	420	750
	4	25	70	170	360	550	1000
	5	25	70	170	360	550	1000
	7	25	70	170	360	550	1000
	10	15	45	110	220	340	620
2-stufig 2-stage	12	25	70	170	360	550	1000
	16	25	70	170	360	550	1000
	20	25	70	170	360	550	1000
	28	25	70	170	360	550	1000
	35	25	70	170	360	550	1000
	50	25	70	170	360	550	1000
	70	25	70	170	360	550	1000
100	15	45	110	220	340	620	
Übersetzung / Ratio		Max. zul. Abtriebs-Beschleunigungsmoment / Max. acceleration output torque [Nm]					
1-stufig 1-stage	3	32	80	200	400	880	1500
	4	40	100	250	500	1100	1900
	5	40	100	250	500	1100	1900
	7	40	100	250	500	1100	1900
	10	32	80	200	400	880	1500
2-stufig 2-stage	12	40	100	250	500	1100	1900
	16	40	100	250	500	1100	1900
	20	40	100	250	500	1100	1900
	28	40	100	250	500	1100	1900
	35	40	100	250	500	1100	1900
	50	40	100	250	500	1100	1900
	70	40	100	250	500	1100	1900
100	32	80	200	400	880	1500	
Übersetzung / Ratio		Not-Aus-Abtriebsdrehmoment / Emergency stop output torque [Nm]					
1-stufig 1-stage	3	80	200	500	1 000	2200	3800
	4	100	250	625	1 250	2750	4750
	5	100	250	625	1 250	2750	4750
	7	100	215	550	1 100	2750	4750
	10	80	200	500	1 000	2200	3800
2-stufig 2-stage	12	100	250	625	1 250	2750	4750
	16	100	250	625	1 250	2750	4750
	20	100	250	625	1 250	2750	4750
	28	100	250	625	1 250	2750	4750
	35	100	250	625	1 250	2750	4750
	50	100	250	625	1 250	2750	4750
	70	100	215	550	1 100	2750	4750
100	80	200	500	1 000	2200	3800	

Achtung! Das Not-Aus-Abtriebsdrehmoment darf während der gesamten Getriebelebensdauer nur max. 1000 mal auftreten.

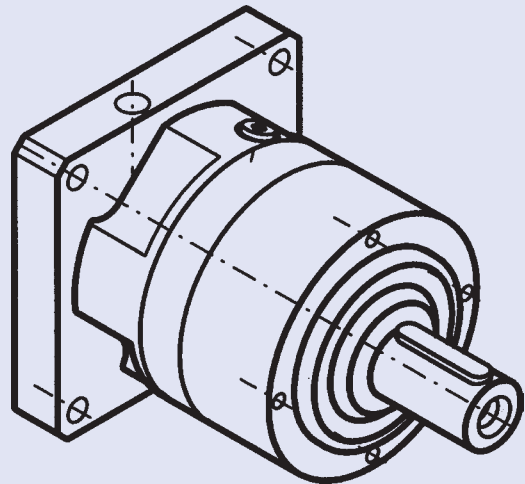
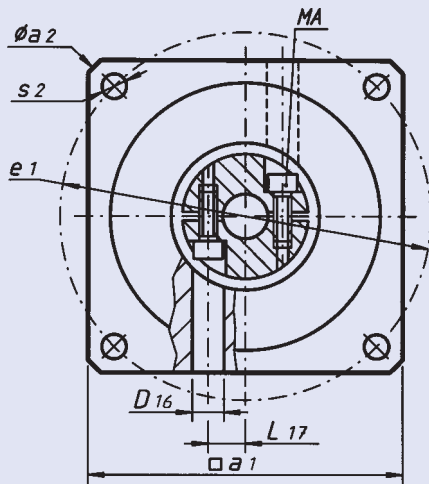
Attention! The emergency stop output torque are only permissible for 1000 stops.

Abmessungen Typ MPV
1 - stufig

Dimensions Type MPV
1 - stage



Ansicht / View V:



Abmessungen Typ MPV
1 - stufig

Dimensions Type MPV
1 - stage

Grösse Size	Übersetzung Ratio	d ^{F7} x I1	D2 _{kb} x L2	D3 _{h6}	D6	D7	D16	D
00	3 - 10	9 x 21	16 x 28	52	M5 x 10	62	8,5	70
		11 x 24						
		14 x 31						
		16 x 41						
01	3 - 10	9 x 21	22 x 36	68	M6 x 12	80	10	90
		11 x 24						
		14 x 31						
		19 x 41						
		24 x 51						
02	3 - 10	14 x 31	32 x 58	90	M8 x 16	108	14	120
		19 x 41						
		24 x 51						
		28 x 61						
		32 x 61						
03	3 - 10	19 x 41	40 x 82	120	M10 x 20	140	17,5	155
		24 x 51						
		28 x 61						
		32 x 61						
		38 x 81						

Grösse Size	d ^{F7} x I1	L3	L4	L16	L17	L	c1	f1	Schraubentyp Screw type	M _A
00	9 x 21	5	3	10	10	130	16	4,5	M5 / 8.8	5
	11 x 24									
	14 x 31			30	11	150	36	4,5		
	16 x 41									
01	9 x 21	5	5	13	13	158	22	5	M5 / 12.9	9
	11 x 24									
	14 x 31			23	15	168	32	5		
	19 x 41									
	24 x 51									
02	14 x 31	6	6	15	17	207	25	6	M6 / 12.9	16
	19 x 41									
	24 x 51			25	19	217	35	6		
	28 x 61									
	32 x 61									
03	19 x 41	8	7	18	24	262	30	6	M8 / 12.9	40
	24 x 51									
	28 x 61			38	24	282	50	6		
	32 x 61									
	38 x 81									

M_A = Anzugsdrehmoment [Nm]

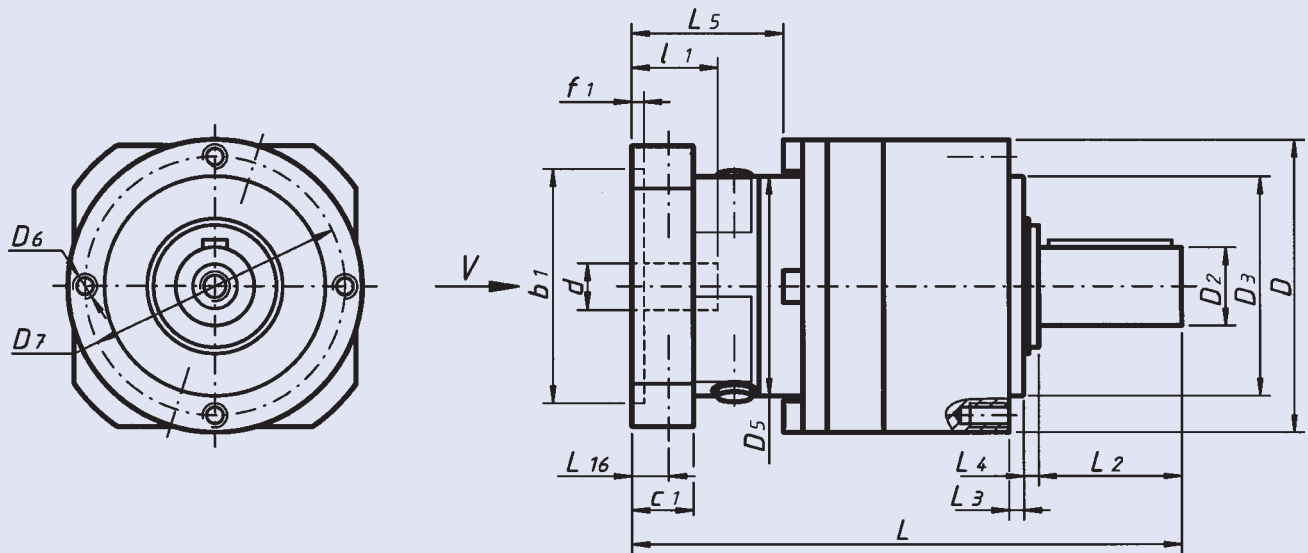
M_A Torque figure [Nm]

Übersetzungsplan siehe Seite 5
Mögliche Motorflansche siehe Seite 16

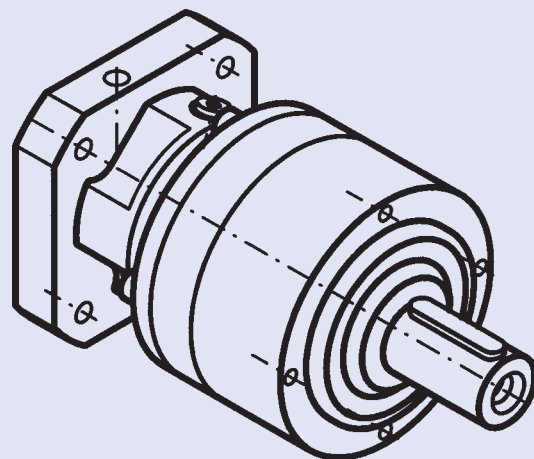
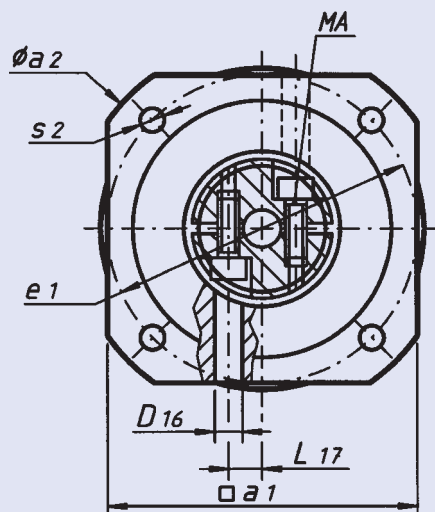
Ratio plan see page 5
Available motor flanges see page 16

Abmessungen Typ MPV
2 - stufig

Dimensions Type MPV
2 - stage



Ansicht / View V:



Abmessungen Typ MPV
2 - stufig

Dimensions Type MPV
2 - stage

Grösse Size	Übersetzung Ratio	d ^{F7} x I1	D2 _{k6} x L2	D3 _{h6}	D5	D6	D7	D16	D
00	12 - 100	9 x 21	16 x 28	52	70	M5 x 10	62	8,5	70
		11 x 24							
		14 x 31							
		16 x 41							
01	12 - 100	9 x 21	22 x 36	68	70	M6 x 12	80	8,5	90
		11 x 24							
		14 x 31							
		19 x 41			90			10	
		24 x 51							
02	12 - 100	9 x 21	32 x 58	90	90	M8 x 16	108	10	120
		11 x 24							
		14 x 31							
		19 x 41							
		24 x 51							
		28 x 61			120			14	
		32 x 61							
03	12 - 100	14 x 31	40 x 82	120	120	M10 x 20	140	14	155
		19 x 41							
		24 x 51							
		28 x 61							
		32 x 61			155			17,5	
		38 x 81							

Grösse Size	d ^{F7} x I1	L3	L4	L5	L16	L17	L	c1	f1	Schraubentyp Screw type	M _A
00	9 x 21	5	3	-	10	10	152	16	4,5	M5 / 8.8	5
	11 x 24										
	14 x 31				30	11	172	36	4,5	M5 / 12.9	9
	16 x 41										
01	9 x 21	5	5	48	10	10	170	16	4,5	M5 / 8.8	5
	11 x 24										
	14 x 31										
	19 x 41			-	13	13	185	22	5	M5 / 12.9	9
	24 x 51				23	15	195	32	5	M5 / 12.9	9
02	9 x 21	6	6	60	13	13	224	22	5	M5 / 8.8	5
	11 x 24										
	14 x 31										
	19 x 41			-	15	17	240	25	6	M8 / 12.9	40
	24 x 51										
	28 x 61										
	32 x 61				25	21	250	35	6	M8 / 12.9	40
03	14 x 31	8	7	76	15	17	285,5	25	6	M6 / 12.9	16
	19 x 41										
	24 x 51										
	28 x 61			-	18	24	303	30	6	M10 / 12.9	80
	32 x 61										
	38 x 81				38	24	323	50	6	M10 / 12.9	80

M_A = Anzugsdrehmoment [Nm]

M_A Torque figure [Nm]

Übersetzungsplan siehe Seite 5

Ratio plan see page 5

Mögliche Motorflansche siehe Seite 16

Available motor flanges see page 16