

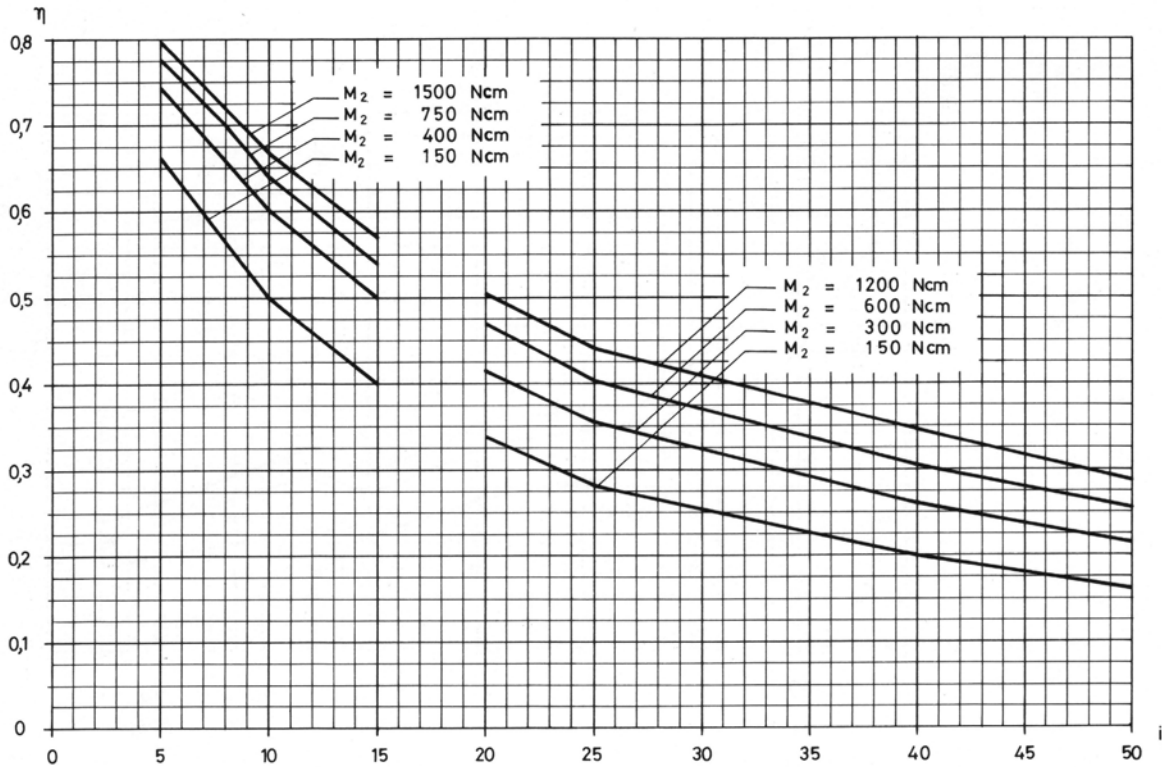
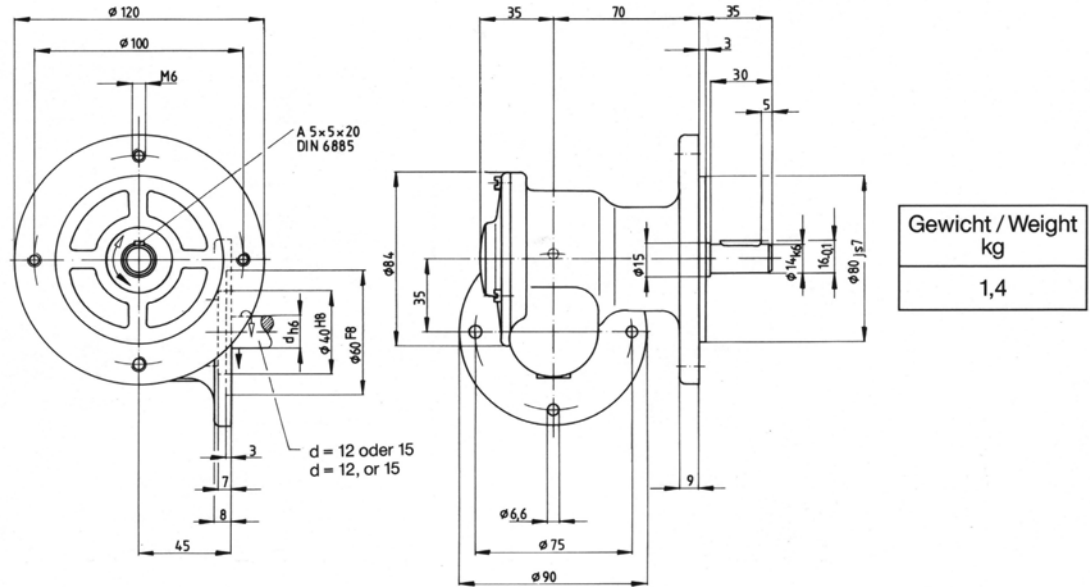
Einfach-Schneckengetriebe

in Kugellagerung
Wormwheel Gearboxes - Single Reduction
 Ball Bearing
Réducteurs à roue et vis, un étage
 à roulements à billes

E7

5:1, 8:1, 10:1, 12:1, 15:1, 20:1, 25:1, 40:1, 50:1
 (Schneckenrad aus Bronze / Bronze Wheel)

Maximal zulässiges Drehmoment / Maximum Output Torque	bis / up to 15:1	1500 Ncm
	ab / @ 20:1	1200 Ncm
Maximal zulässige Verlustleistung bei DB Maximum Thermal Dissipation (continuous duty)		50 Watt



Belastbarkeit der Abtriebswelle
 radial: 300 N (Angriff Mitte frei vorstehendem Wellenende)
 axial: 140 N

Maximum radial load = 300 N
 (At center of output shaft extension)
 Maximum axial load = 140 N