



Posimin Lamellenkupplung

All - Steel, Multiple Disc Coupling
Accouplement à lamelles

<p>Kupplung mit radial frei ausbaubarem Zwischenstück zur Überbrückung variabler Wellenabstände.</p> <p>Coupling with radially removable spacer for bridging variable distances between shaft ends.</p> <p>Accouplement avec entretoise à montage radial compensant les écartements variables d'arbres.</p>	<p>Bauart/Type NZN</p> <p>22 / 23 Seite/page</p>	
<p>Kupplung mit radial frei ausbaubarem Zwischenstück zur Überbrückung variabler Wellenabstände. Ausführung mit reibschlüssiger Welle-Nabe-Verbindung.</p> <p>Coupling with radially removable spacer for bridging variable distances between shaft ends. Design with frictionally engaged shaft-hub connection, (shrink disc).</p> <p>Accouplement avec entretoise à démontage radial compensant les écartements variables d'arbres. Exécution avec raccord arbre-moyeu à friction. Avec frette de serrage.</p>	<p>Bauart/Type NZN mit Spannsatz with tapered bush avec frette de serrage</p> <p>24 / 25</p>	
<p>Kupplung mit radial frei ausbaubarem Zwischenstück und minimaler Baulänge.</p> <p>Coupling with radially removable spacer and minimum overall length.</p> <p>Accouplement avec entretoise à démontage radial et en longueur minimum.</p>	<p>NZN min</p> <p>20 / 21</p>	
<p>Kupplung mit Standardzwischenstück zur Überbrückung variabler Wellenabstände. Radial ohne Verschieben der Aggregate nicht aushebbar.</p> <p>Coupling with standard spacer for bridging variable distances between shaft ends. Not radially removable without aggregate displacement.</p> <p>Accouplement avec entretoise standard compensant des écartements variables d'arbres. Démontage radial après déplacement des agrégats.</p>	<p>NZU</p> <p>30 / 31</p>	
<p>Kupplung mit radial frei ausbaubarer Zwischenwelle zur Überbrückung variabler Wellenabstände.</p> <p>Coupling with radially removable intermediate shaft for bridging variable distances between shaft ends.</p> <p>Accouplement avec arbre intermédiaire à démontage radial compensant des écartements variables d'arbres.</p>	<p>NN-NN</p> <p>36 / 37</p>	



Posimin Lamellenkupplung

All - Steel, Multiple Disc Coupling
Accouplement à lamelles

<p>Kupplung mit Standardzwischenstück für minimalen Wellenabstand. Radial ohne Verschieben der Aggregate nicht aushebbar.</p> <p>Coupling with standard spacer for minimal shaft distance. Not radially removable without aggregate displacement.</p> <p>Accouplement avec entretoise standard pour écartement minimum d'arbres. Démontage radial après déplacement des agrégats.</p>	<p>Bauart / Type</p> <p>UZU</p> <p>Seite / Page</p> <p>32 / 33</p>	
<p>Kupplung mit radial frei ausbaubarem Zwischenstück zur Überbrückung variabler Wellenabstände.</p> <p>Coupling with radially removable spacer for bridging variable distances between shaft ends.</p> <p>Accouplement avec entretoise à démontage radial compensant des écartements variables d'arbres.</p>	<p>NZN mit Spannsatz</p> <p>with tapered bush</p> <p>avec frette de serrage</p> <p>26 / 27</p>	
<p>Kupplung mit Standardzwischenstück für minimalen Wellenabstand. Radial ohne Verschieben der Aggregate nicht aushebbar.</p> <p>Coupling with standard spacer for minimal shaft distance. Not radially removable without aggregate displacement.</p> <p>Accouplement avec entretoise standard pour écartement minimum d'arbres. Démontage radial après déplacement des agrégats.</p>	<p>UZU mit Spannsatz</p> <p>with tapered bush</p> <p>avec frette de serrage</p> <p>28 / 29</p>	
<p>Drehstarre Lamellenkupplung mit Standardzwischenstück. Radial nur komplett mit Flansch aushebbar.</p> <p>Torsionally rigid all-steel, multiple disc coupling with standard-spacer. Radially removable only together with flange.</p> <p>Accouplement à lamelle rigide à la torsion avec entretoise standard. Démontage radial seulement complet avec le flasque.</p>	<p>NZF</p> <p>34 / 35</p>	
<p>Kupplung zur Aufnahme radialer Lasten.</p> <p>Coupling for radial load.</p> <p>Accouplement pour absorption de charges radiales.</p>	<p>UF</p>	



Posimin Lamellenkupplung

All - Steel, Multiple Disc Coupling

Accouplement à lamelles

<p>Kupplung aus Sonderstahl mit Spezial-Membranen für den Einsatz bei hohen Drehzahlen.</p> <p>Coupling of special steel with purpose designed discs for application in cases of high speed.</p> <p>Accouplement en acier spécial à lamelles spéciales pour utilisation à des vitesses de rotation élevées.</p>	<p>Bauart/Type NZN High Speed</p>	
<p>Kupplung für vertikalen Einbau mit Druckplatte zur Eigengewichtsaufnahme des Zwischenstücks.</p> <p>Coupling for vertical mounting, with pressure plate to support spacer weight.</p> <p>Accouplement à montage vertical avec plaque de compression absorbant le poids propre de l'entretoise.</p>	<p>NZN vertikal</p>	
<p>Kupplung zum Anbau mittels Flansch mit radial frei ausbaubarem Zwischenstück.</p> <p>Coupling with radially removable spacer: flange mounted.</p> <p>Accouplement pour montage à brides avec entretoise à démontage radial.</p>	<p>NZF</p>	



Posimin Lamellenkupplung

All Steel Coupling

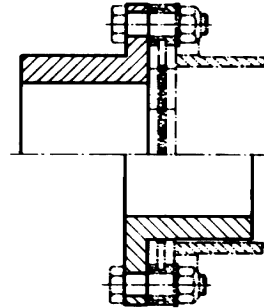
Accouplement à lamelles

Nabe (N)

Hub
Moyeu

umgedrehte Nabe (U)

Hub reverse
Moyeu renversé

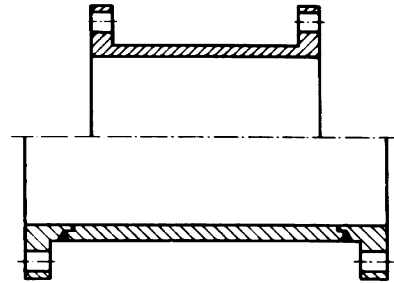


Standard

Zwischenstück (Z)

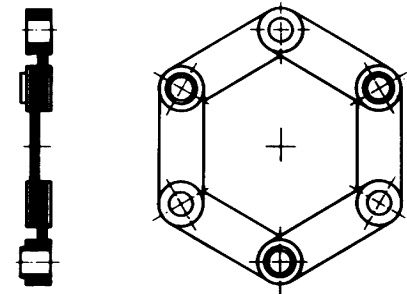
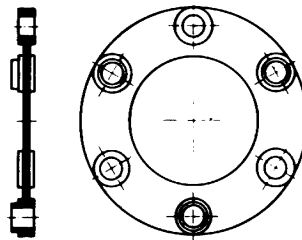
Spacer
Entretoise

Sonderlängen
Special lengths
Longueurs spéciales



Lamelle (Membran)

Ring diaphragm
Membrane annulaire



Größe/Size/Grandeur

.... 260

330

Flansch (F)

Flange
Bride

